



INCENTIVO AO RESTAURO DE RIOS COM APOIOS DA PAC (POLÍTICA AGRÍCOLA COMUM) - PORTUGAL 2023-2027

Guia prático para agricultores: apoios do PEPRAC 2023-2027, elegibilidade, montantes e forma de apresentar candidatura



TERRA DISPONIBILIZA GUIA PRÁTICO PARA AGRICULTORES SOBRE APOIOS AO RESTAURO DE RIOS NO ÂMBITO DA PAC 2023-2027

O TERRA lançou um guia informativo sobre elegibilidade, montantes e procedimentos de candidatura ao Incentivo ao Restauro de Rios com Apoios da PAC (Portugal 2023-2027). Da autoria de Leonor Pereira dos Santos (CEF), o documento apoia agricultores e gestores na implementação de projetos de restauro ecológico em contexto agrícola.

IGOT-ULISBOA RECONHECIDO COMO KEY INNOVATOR PELA COMISSÃO EUROPEIA NO PROJETO EMOTIONAL CITIES

O IGOT-ULisboa foi distinguido pela Comissão Europeia como Key Innovator, no âmbito do projeto eMOTIONAL Cities – Mapping the cities through the senses of those who make them, financiado pelo programa Horizon 2020 e coordenado por Paulo Morgado (CEG/TERRA).



CONSERVAÇÃO DOS POLINIZADORES EM PORTUGAL

SÍLVIA CASTRO
JOÃO LOUREIRO
COORD.



NOVO EBOOK DEFINE ESTRATÉGIA NACIONAL PARA A CONSERVAÇÃO DOS POLINIZADORES

Já está disponível o eBook Teoria da Mudança para a Conservação dos Polinizadores em Portugal, coordenado por Sílvia Castro e João Loureiro, investigadores CFE/TERRA. A publicação marca um passo relevante na proteção da biodiversidade e dos serviços dos ecossistemas em território nacional.

INVESTIGADORA FILIPA BESSA RESTRATADA EM EXPOSIÇÃO QUE CELEBRA MULHERES NA CIÊNCIA E NO MAR

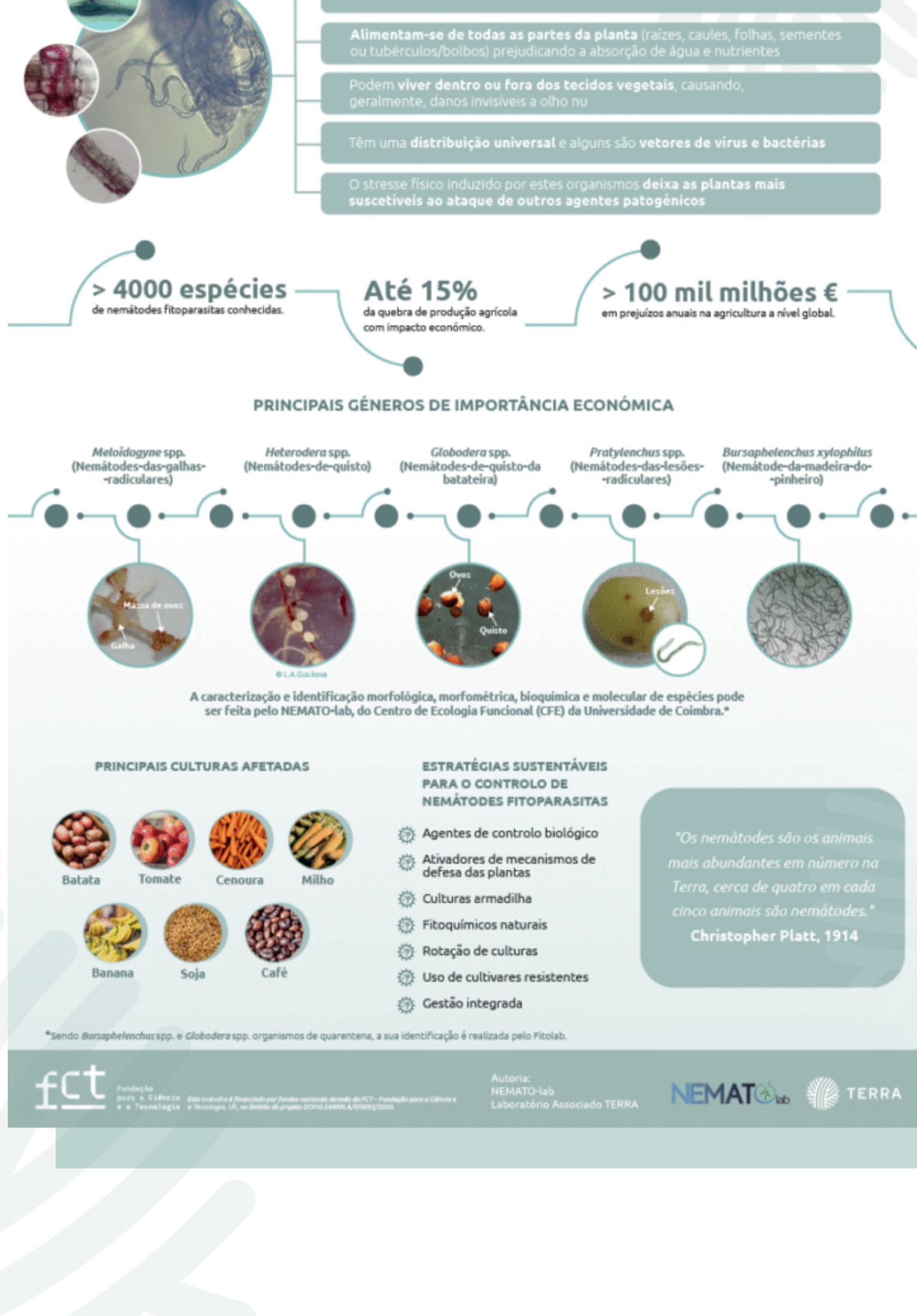
Até 31 de dezembro de 2025, o Museu Marítimo de Ílhavo acolhe a exposição fotográfica O Mar por Objeto: As mulheres, a ciência e o outro lado do Oceano. Entre as cientistas retratadas encontra-se Filipa Bessa (CFE/TERRA), cuja participação sublinha a ligação essencial entre ciência, sociedade e Oceano.



INFOGRAFIA TEMÁTICA

O Laboratório Associado TERRA, em colaboração com o NEMATOLAB do Centro de Ecologia Funcional (CFE), lança uma nova infografia dedicada aos nemátodes fitoparasitas – organismos microscópicos que afetam gravemente a produção agrícola.

NEMÁTODES FITOPARASITAS



INVESTIGADORES TERRA NOS MEDIA

Helena Freitas (CFE/TERRA) publicou no jornal Público um artigo de opinião sobre a fusão do ICNF, onde alerta para os riscos associados ao processo, sublinhando a importância de decisões informadas e transparentes na reforma das estruturas do Estado.

Ruben Heleno (CFE/TERRA) partilhou, no 90 Segundos de Ciência, resultados preocupantes sobre a perda de biodiversidade na Europa e reforçou a urgência de proteger os ecossistemas funcionais, fundamentais à sobrevivência da nossa espécie.

Helena Freitas (CFE/TERRA) foi convidada do podcast Agrícola para falar do papel dos Jovens Agricultores e Jovens Empresários Rurais na construção de um modelo agrícola mais sustentável, resiliente e enraizado no território.

O investigador Leonel Pereira (CFE/TERRA) participou no programa "90 Segundos de Ciência", onde apresentou os avanços da sua investigação sobre o uso de microalgas no tratamento de águas residuais.

Paulo Miguel Madeira (CEG/TERRA) participou num debate sobre regionalização promovido pelo canal por cabo Conta Lá, onde alertou para a falta de discussão pública sobre o tema e defendeu uma abordagem baseada em regiões homogéneas.

Eva Monteiro (CFE/TERRA) deu uma entrevista à Wilder no âmbito da crónica "Guardiões das Flores", dedicada à ciência cidadã e desenvolvida em parceria com o projeto Polinização, onde sublinhou a urgência de restabelecer a ligação entre paisagem e natureza.

A investigadora Joana Alves (CFE/TERRA) apresentou no 90 Segundos de Ciência o projeto "EESE – Cenários Ambientais para Avaliação de Risco Ambiental de Organismos Não-Alvo na União Europeia", que monitoriza biodiversidade em paisagens agrícolas europeias.

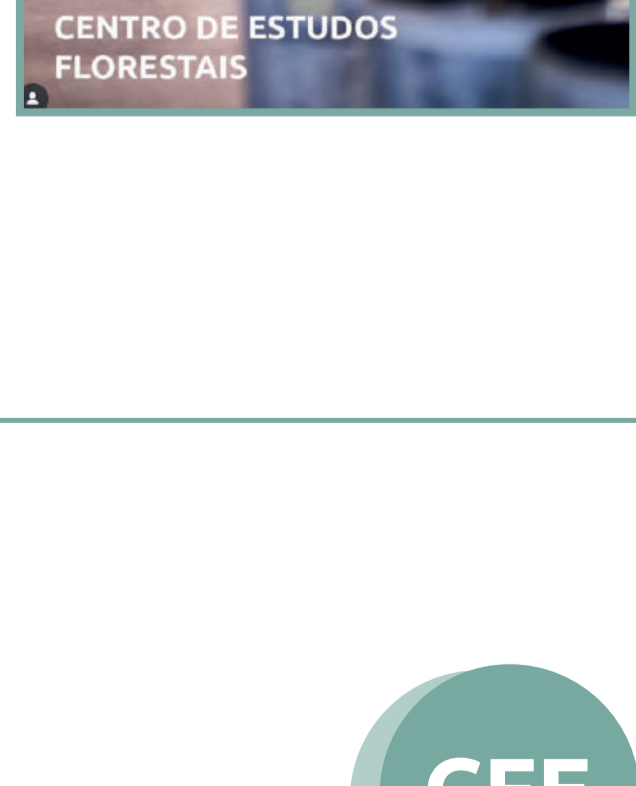
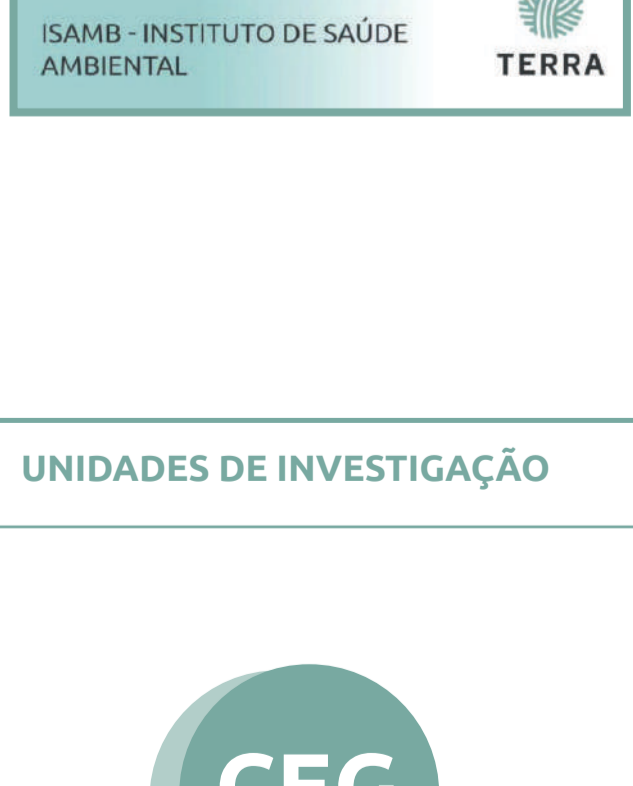
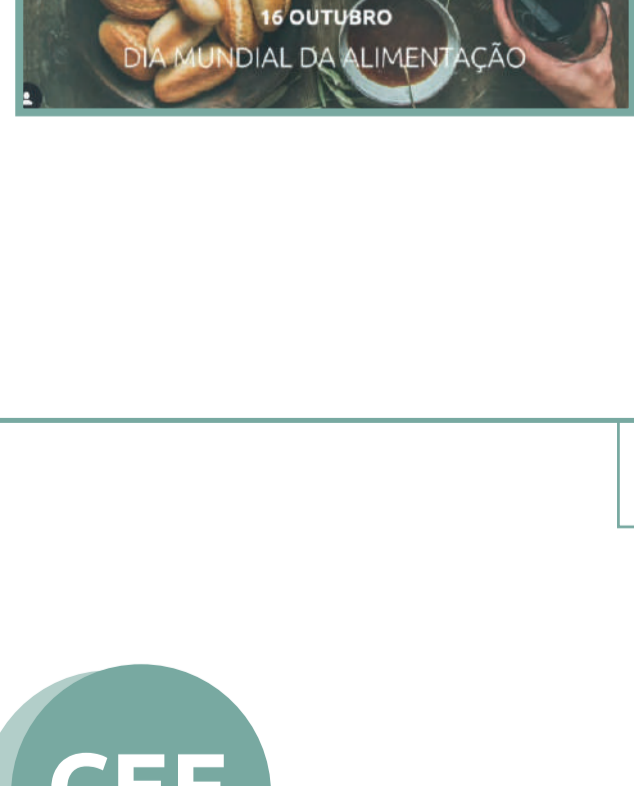
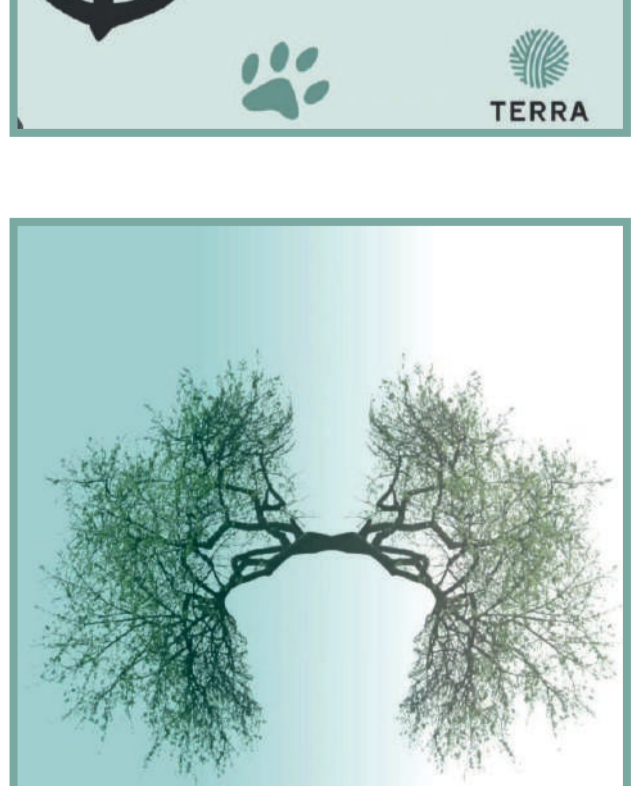
DESTAQUE INVESTIGADORES

Dez candidatos pelo Laboratório Associado TERRA tiveram a sua candidatura aprovada na 7.ª edição do Concurso Estimúlo ao Emprego Científico Individual (CEEC), iniciativa da Fundação para a Ciência e Tecnologia (FCT) para a atribuição de um total de 400 novos contratos de trabalho a investigadores doutorados em todas as áreas científicas.

TERRA NAS REDES

Em outubro, o TERRA assinalou datas-chave para a sustentabilidade e a valorização do território — como o Dia Nacional da Água, o Dia Mundial do Animal, o Dia Internacional da Geodiversidade e o Dia Mundial da Alimentação — reforçando o compromisso com os ecossistemas, a biodiversidade e a ciência que os sustenta.

Ao longo do mês, continuámos a dar destaque às nossas unidades de investigação, ao trabalho desenvolvido pelos seus investigadores e aos objetivos estratégicos do Laboratório Associado TERRA.



UNIDADES DE INVESTIGAÇÃO



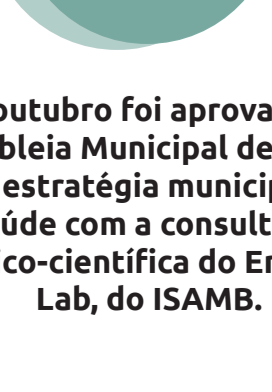
O Professor do CEF José M. C. Pereira, e especialista em pirogeografia, ecologia do fogo e deteção remota, passou a integrar o Conselho Consultivo do Leverhulme Centre for Wildfires, Environment and Society.



O grupo de investigação ZOE assinou o Dia Mundial das Cidades com o Seminário ZOE 2025, promovendo a partilha e o debate em torno das suas principais linhas de trabalho.



Foi lançado o Guia de Polinizadores de Portugal, publicação aberta à comunidade e resultante do projeto Polinização, coordenado pelo CFE.



Em outubro foi aprovada, na Assembleia Municipal de Cascais, a 4ª estratégia municipal de saúde com a consultoria técnico-científica do EnviHeB Lab, do ISAMB.



Investigadora LEAF Elisabete Figueiredo foi eleita Convensor do Grupo de Trabalho sobre Proteção Integrada de Culturas Protegidas no Mediterrâneo da International Organisation for Biological Control (IOBC-Global).