

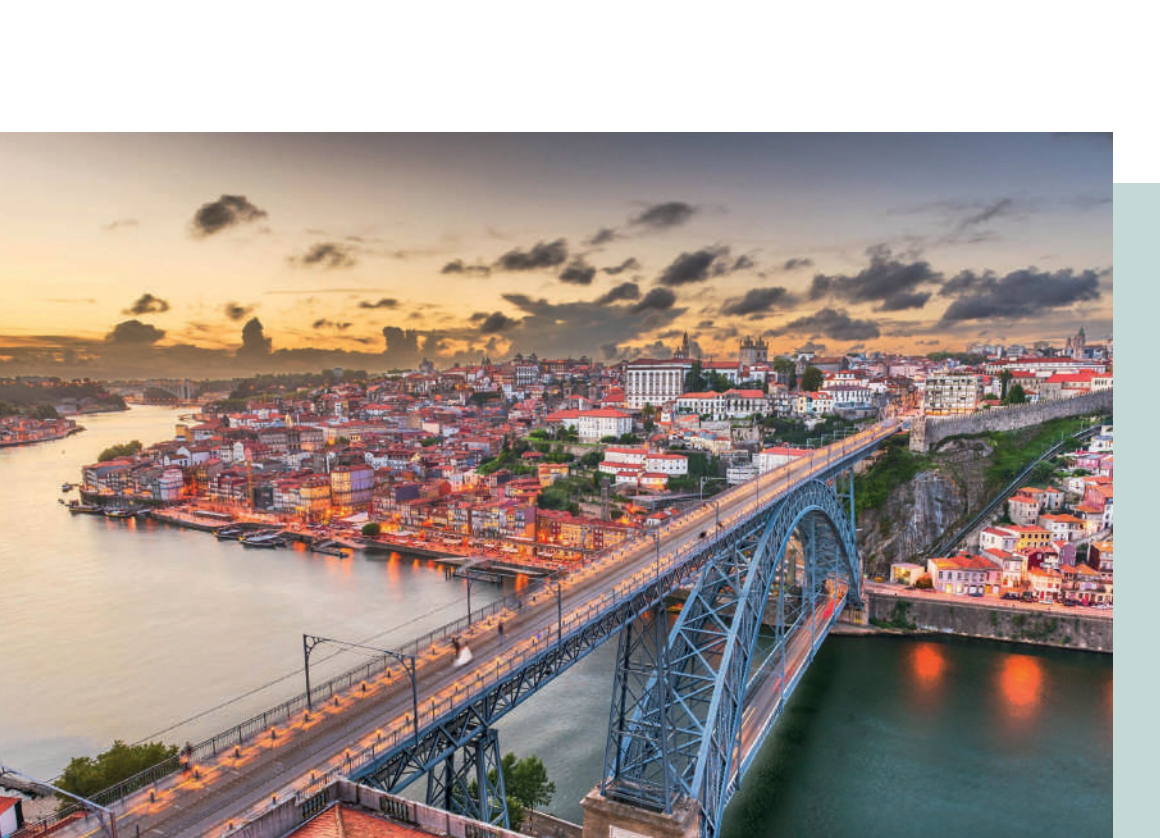


INVESTIGADOR JOSÉ XAVIER LIDERA DELEGAÇÃO PORTUGUESA NAS REUNIÕES CONSULTIVAS DO TRATADO DA ANTÁRTIDA EM MILÃO

O investigador José Xavier (CFE) chefiou a delegação portuguesa nas Reuniões Consultivas do Tratado da Antártida de 2025, realizadas em Milão, representando o país. Portugal submeteu 11 documentos técnicos e científicos sobre temas como alterações climáticas, conservação, poluição e educação polar. A participação de José Xavier reflete a articulação entre diplomacia, política externa e investigação, destacando o papel ativo de Portugal na governação responsável da Antártida.

INVESTIGADOR TERRA VENCE PRESTIGIADA BOLSA ERC PARA PROJETO INOVADOR NA MONITORIZAÇÃO DE QUALIDADE DA ÁGUA

O investigador Paulo Rocha (CFE) foi recentemente distinguido com uma bolsa *ERC Proof of Concept Grant*, uma das mais prestigiadas distinções a nível europeu na área da investigação científica. Este financiamento irá apoiar o desenvolvimento do projeto *PROTEGE*, que visa a validação de um protótipo inovador capaz de detetar, em tempo real, cianobactérias em reservatórios de abastecimento de água e bactérias patogénicas em tanques de aquacultura.



ACADEMIA E CIDADE: PEDRO GUIMARÃES DISCUTE REABILITAÇÃO DOS MERCADOS NO 25.º ANIVERSÁRIO DA GO PORTO

O investigador Pedro Guimarães (IGOT-CEG), foi orador convidado na sessão dos 25 anos da *GO Porto*, dedicada à evolução urbana e reabilitação de infraestruturas. Na sua intervenção, abordou a transformação dos mercados municipais e o seu papel nas dinâmicas sociais, económicas e culturais das cidades. Pedro Guimarães destacou os desafios de gestão destes espaços, como o equilíbrio entre tradição e inovação. Sublinhou ainda a importância da colaboração entre a academia e os fóruns de planeamento urbano para políticas públicas mais eficazes e inclusivas.

INVESTIGADOR TERRA APRESENTA INOVAÇÃO EM MONITORIZAÇÃO DE VEGETAÇÃO COM SATÉLITES E INTELIGÊNCIA ARTIFICIAL NO EVENTO COS2023

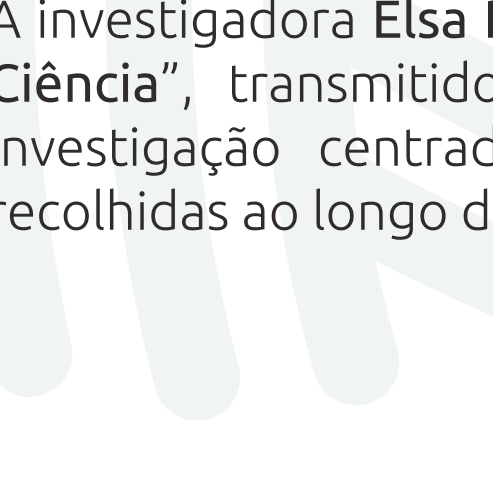
O investigador Manuel Campagnolo (CEF) foi orador convidado no "Painel de Inovação" do evento "COS2023 e Inovação Geoespacial", em Lisboa. Na sua intervenção, apresentou novas abordagens para deteção de perdas de vegetação utilizando tecnologia espacial e computação avançada. O painel focou-se nos produtos da missão SMOS e no papel da inteligência artificial na resposta a desafios ambientais.



INVESTIGADORES TERRA NOS MEDIA



A Professora Madalena Lordelo (LEAF) foi protagonista de uma conversa reveladora no "Bitalk Podcast", transmitido pelo *Canal Q*. A sua participação marcou um momento de destaque no debate público sobre a produção animal em Portugal, ao abordar algumas das questões mais controversas relacionadas com a carne de frango e os sistemas agroalimentares contemporâneos.



A investigadora Elsa Rodrigues (CFE) participou do programa "90 Segundos de Ciência", transmitido na *Antena 1*, onde partilhou os resultados de uma investigação centrada na segurança alimentar de macroalgas e halófitas recolhidas ao longo da costa portuguesa.



A historiadora e investigadora Maria Fernanda Rollo (CFE), publicou um artigo de opinião no *Público*, lançando um apelo claro: Portugal precisa de valorizar e reforçar o papel dos gestores de ciência e como agentes essenciais para o funcionamento eficaz do sistema científico e tecnológico.

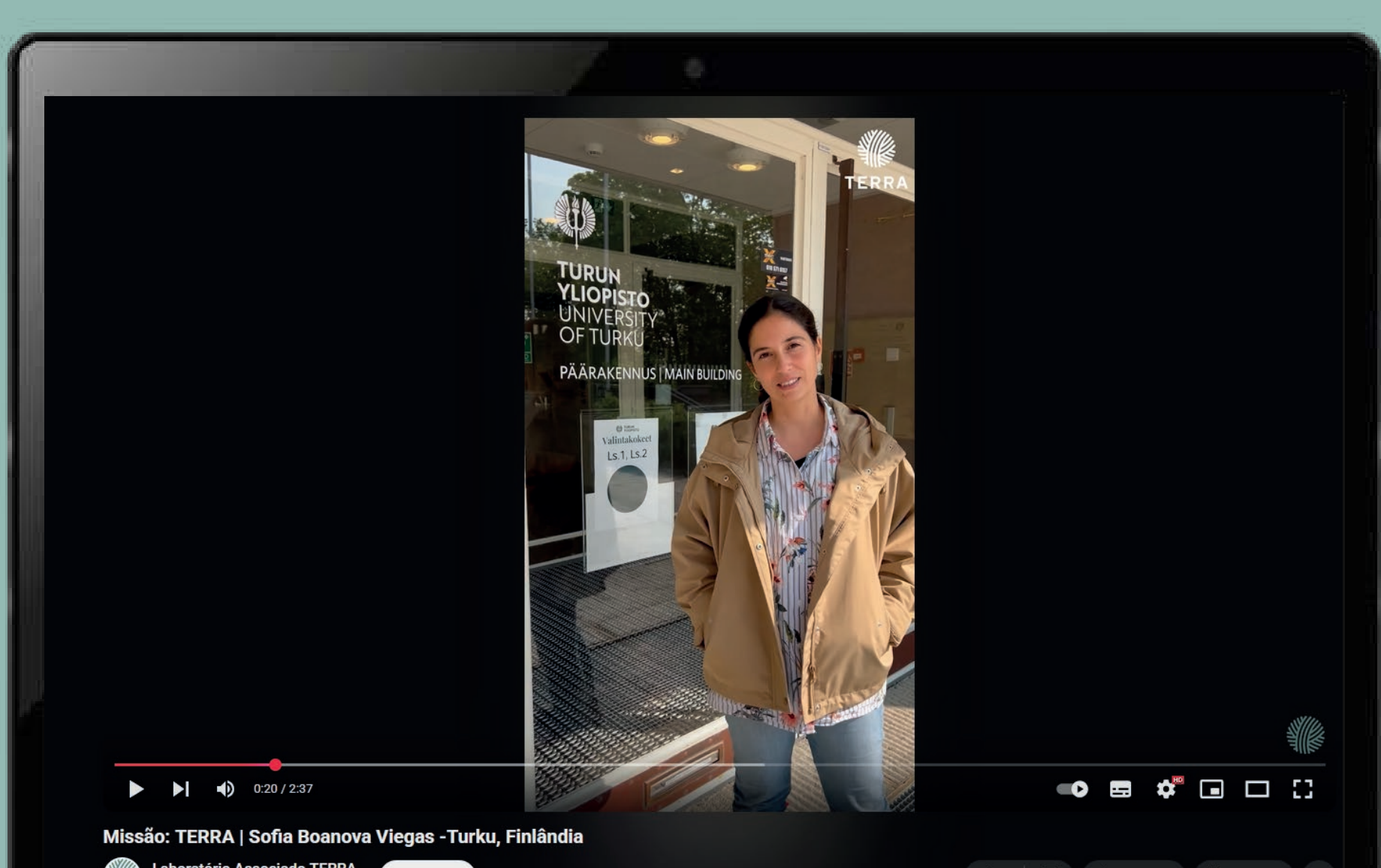


Um grupo de investigadores do CEF-TERRA, foi convidado pelo portal *Florestas.pt* para elaborar um artigo de divulgação científica sobre o restauro fluvial em Portugal. O resultado foi a publicação do artigo intitulado "Restauro fluvial: a importância de recuperar rios e ribeiras".



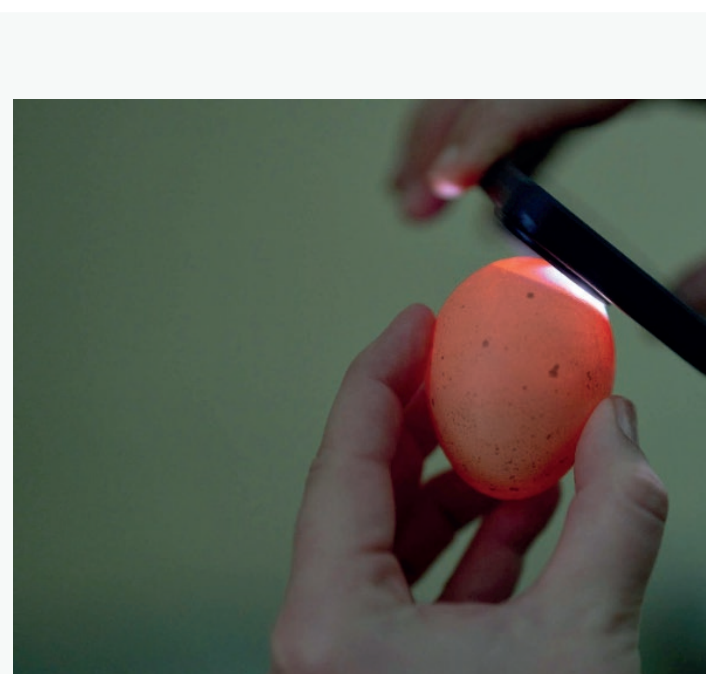
MISSÃO TERRA

O TERRA lançou um novo Missão: TERRA! Sofia Viegas, gestora e comunicadora de ciência no Laboratório Associado TERRA fala-nos do potencial na criação e desenvolvimento de exposições virtuais alojadas em sites institucionais, partindo do exemplo do projeto do Herbário da Universidade de Turku.

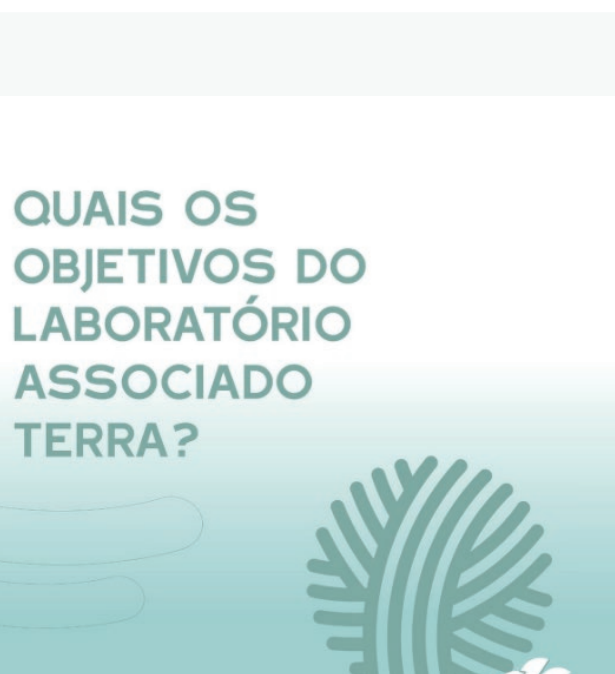


TERRA NAS REDES

Durante o mês de julho, o TERRA continuou a divulgar o seu trabalho e dos seus investigadores através das redes sociais. Assinalámos também o Dia Nacional da Conservação da Natureza em 28 de julho. Várias Unidades de Investigação do TERRA trabalharam em torno desta temática, com destaque para o CEF, o CFE e o LEAF, que desenvolvem investigação aplicada à conservação da biodiversidade, restauro ecológico e gestão sustentável de recursos naturais.



LEAF



TERRA

UNIDADES DE INVESTIGAÇÃO

CEF

A investigadora Rita Lourenço Costa, do grupo ForEco, publicou o livro infantil "Os Guardiões da Floresta", uma iniciativa que contribui para aproximar a ciência do público mais jovem e da sociedade em geral. A história contada é um hino à cooperação, ao respeito pela Natureza e à importância de cada ser no equilíbrio do ecossistema. A apresentação do livro decorreu nos dias 27 e 28 de julho, em Marvão.

CEG

A série documental "O Planeta Vivo", transmitida na RTP2, foi nomeada ao *Prémio Autores 2025 da Sociedade Portuguesa de Autores (SPA)*, na categoria de "Melhor Programa de Informação de Televisão". Com autoria e ideia original de Gertrudes Marçal, contou com a consultoria científica e participação de José Luis Zêzere, diretor do CEG/IGOT e com a colaboração dos investigadores Ana Ramos Pereira, António Lopes, Carla Mora, César Capinha e Gonçalo Vieira.

CFE

O investigador João Loureiro e a investigadora Sílvia Castro, do FLOWER Lab, integram o novo projeto europeu "BeeConnected SUDOE", cuja prioridade é aumentar a proteção e a conservação dos polinizadores silvestres em Portugal, Espanha e França. O objetivo é combater a fragmentação dos habitats, promovendo a conectividade entre áreas naturais e seminaturais isoladas, de forma a favorecer a diversidade e resiliência das comunidades de polinizadores silvestres.

ISAMB

Ricardo Reis Santos e Osvaldo Santos são autores do artigo "Extreme weather event attribution predicts climate policy support across the world". Neste estudo recentemente publicado na *Nature*, os investigadores procuraram avaliar se exposições a eventos climáticos extremos e atribuição subjetiva tem um efeito no apoio a políticas climáticas.

LEAF

Natália Cunha e Manuela Raposo Magalhães são editoras de um novo livro "Planning Rural Landscapes" da editora internacional Taylor & Francis - Routledge, focado no planeamento da paisagem rural. A obra reúne contributos de mais de 20 especialistas europeus e representa um importante avanço nos estudos sobre ordenamento do território, infraestruturas verdes e serviços dos ecossistemas.