



## SESSÃO DE ESCLARECIMENTO SOBRE FINANCIAMENTO EUROPEU REUNIU INVESTIGADORES TERRA COM A ANI NO TERRA

No dia 15 de maio, na Sala de reuniões TERRA, decorreu uma sessão de esclarecimento sobre financiamento europeu promovida em estreita colaboração entre o Laboratório Associado TERRA e a Agência Nacional de Inovação (ANI), com o objetivo de informar e capacitar investigadores e gestores de ciência das Unidades de Investigação TERRA para as oportunidades do Horizonte Europa, nomeadamente no Pilar 2 – Clusters e Missões.



## SEMINÁRIO NO ISA DESTACA PAPEL DA PROTEÇÃO VEGETAL NA SUSTENTABILIDADE AGRÍCOLA

No dia 12 de maio, o Instituto Superior de Agronomia organizou um seminário para assinalar o Dia Internacional da Sanidade Vegetal. O evento reuniu especialistas, investigadores e estudantes para debater a importância da proteção das plantas, contando com a colaboração do Laboratório Associado TERRA e a presença de várias entidades académicas e empresariais. A sessão de abertura incluiu intervenções de representantes institucionais e do CEO do TERRA, Paulo Branco.



## HELENA FREITAS: "O CAPITAL NATURAL É O CAPITAL DO SÉCULO XXI"

A Professora Helena Freitas, investigadora do Laboratório Associado TERRA e coordenadora do Centro de Ecologia Funcional (CFE), foi recentemente entrevistada a 7 de maio, pelo Jornal de Negócios, onde sublinhou a urgência de colocar o capital natural no centro da economia e das políticas públicas. A sua reflexão evidencia, mais uma vez, o papel incontornável da ciência e da investigação aplicada na construção de uma sociedade sustentável e resiliente.



# DESTAQUE INVESTIGADORES

## INVESTIGADORES DO LABORATÓRIO ASSOCIADO TERRA DISTINGUIDOS NO RANKING INTERNACIONAL DA RESEARCH.COM

Recentemente, vários investigadores TERRA foram destacados no prestigiado ranking internacional da plataforma *Research.com*, que distingue anualmente os cientistas com maior impacto e relevância a nível global, com base em critérios objetivos e exigentes. Damos os parabéns a todos os investigadores cujo trabalho foi reconhecido este ano!



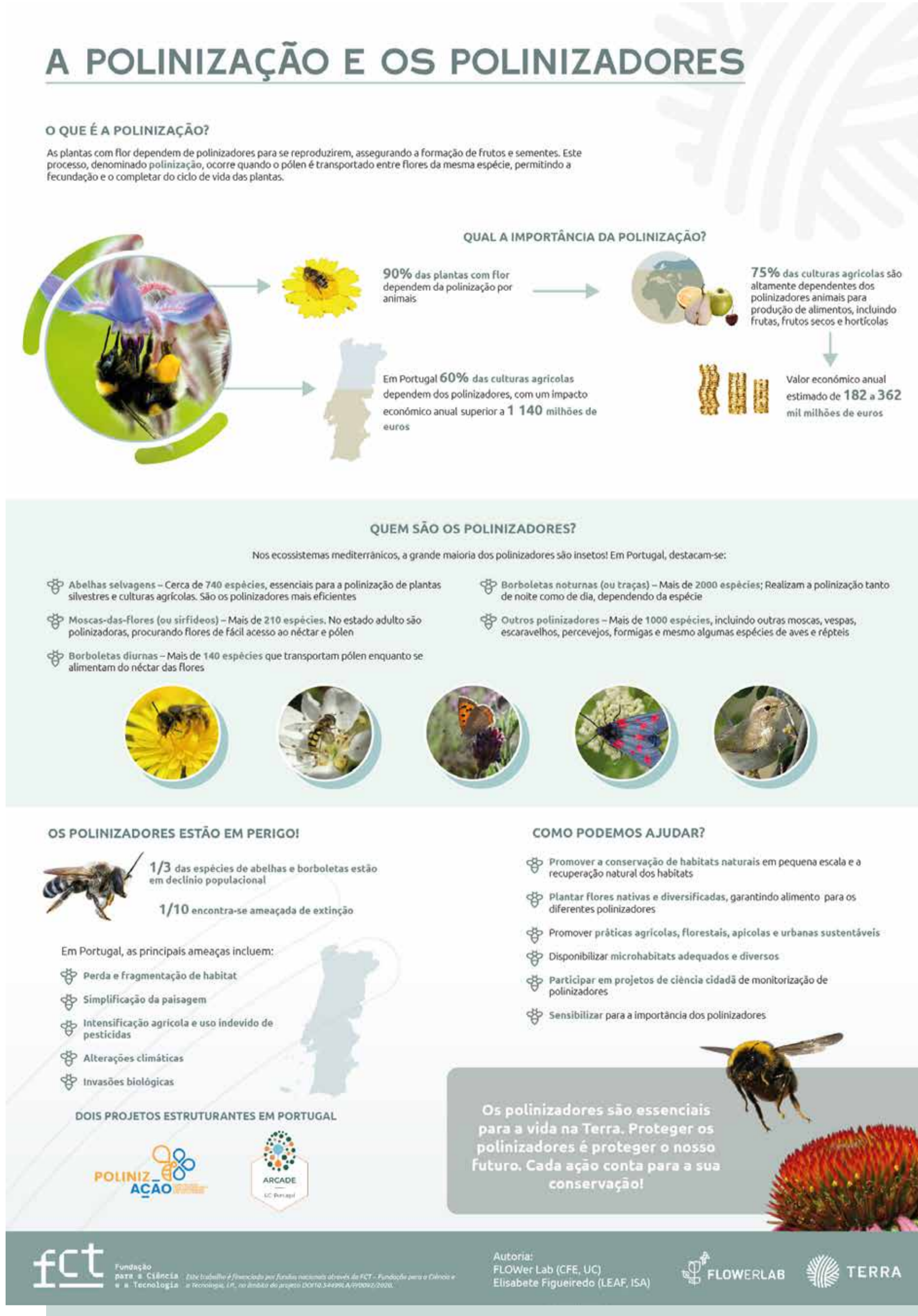
## EDIÇÃO PORTUGUESA DO LIVRO SOBRE A BIODIVERSIDADE DAS ILHAS DO GOLFO DA GUINÉ CONTA COM PARTICIPAÇÃO DE INVESTIGADORES TERRA

Foi lançada a edição portuguesa do livro "Biodiversidade das Ilhas Oceânicas do Golfo da Guiné", uma obra de referência sobre esta região atlântica. A publicação reúne contributos de vários especialistas internacionais, incluindo três investigadores TERRA: Jorge Paiva e Maria do Céu Madureira do CFE – Centre for Functional Ecology, e Sofia Boanova Viegas, do CEF – Centro de Estudos Florestais. A versão portuguesa foi editada pela Arte e Ciência e aprofunda o conhecimento sobre a flora e os ecossistemas insulares locais.



# INFOGRAFIAS TEMÁTICAS

No mês de maio foi disponibilizada uma infografia temática dedicada à Polinização e aos Polinizadores. Desenvolvida pelo FLOWER Lab do CFE e pela investigadora do LEAF, Elisabete Figueiredo, esta infografia destaca a grande importância da polinização para a sustentabilidade ambiental e alimentação mundial, assim como os riscos que as diferentes espécies de polinizadores enfrentam com a crise global da biodiversidade.



# TERRA NAS REDES

## EFEMÉRIDES DO MÊS

Em maio, o TERRA assinalou três efemérides importantes nas suas redes sociais. No dia 20 de maio celebrámos o Dia Europeu do Mar. Ainda na mesma data, comemoramos o Dia Mundial das Abelhas com o lançamento de uma nova infografia TERRA, intitulada "A Polinização e os Polinizadores" em colaboração com a FLOWERLab. Por fim, no dia 22 de maio demos destaque ao Dia Internacional da Biodiversidade. Lembramos que cada espécie conta, cada ecossistema importa, e cada ação faz a diferença. A perda da biodiversidade não afeta apenas animais e plantas — afeta a nossa segurança alimentar, saúde, economia e futuro.



20 de Maio



A polinização ocorre quando o pólen é transportado entre flores da mesma espécie, permitindo a fecundação e o completar do ciclo de vida das plantas



22 Maio  
DIA INTERNACIONAL DA BIODIVERSIDADE

### UNIDADES DE INVESTIGAÇÃO

#### CEF

O CEF participou na elaboração da "Estratégia Integrada de Gestão do Risco de Incêndios Rurais (IWRMS) para a UE: construir paisagens resilientes e comunidades mais seguras". Esta iniciativa foi coordenada por Claudia Berchtold, da Firelogue, em colaboração com uma equipa que integra José G. Borges, do CEF (FIRE RES), Domingos Xavier Viegas (FireURisks), Diogo Vallim (TREETADS) e Krishna Chandramouli (Silvanus).

#### CEG

A XV Conferência Anual teve lugar no dia 19 de maio, no IGOT-ULisboa, sob o tema "Novas tendências de migração no mundo em mudança". Durante o evento, foi prestada homenagem à Professora Maria Lucinda Fonseca, destacando o seu percurso académico e contributo significativo para os estudos sobre migrações e geografia em Portugal.

#### CFE

A Universidade de Coimbra apresentou um plano de ação com quinze propostas sobre "Patrimónios Sensíveis", elaborado por um grupo interdisciplinar. Entre os membros participantes estão a coordenadora do CFE Helena Freitas e os investigadores António Carmo Gouveia e Cláudia Umbelino, também do CFE. Este trabalho reflete o compromisso com a preservação crítica e ética de bens culturais de origem colonial.

#### ISAMB

Realizou-se a 28 de maio, na Reitoria da Universidade de Lisboa, a conferência-debate "Uma Saúde, Um Planeta, 8 mil milhões de Uns". Estudantes refletiram sobre o papel dos cidadãos na promoção da saúde e do bem-estar global. O evento integrou a campanha "TODOS pela Educação para o Desenvolvimento e a Cidadania Global", promovida pelo Instituto Marquês de Valle Flôr em colaboração com o ISAMB e o Colégio Tropical da Universidade de Lisboa.

#### LEAF

O projeto RE-FEED foi destacado no programa "Comprometidos com um Bem Maior" com a participação da investigadora LEAF/TERRA, Rita Fragoço. Transmido na SIC Notícias no passado dia 4 de maio, esta reportagem mostra o potencial transformador da biomassa e a importância da investigação aplicada para o bem comum.