



PROFESSORA TERESA FERREIRA ASSINA ARTIGO SOBRE A IMPORTÂNCIA DA REPROGRAMAÇÃO DO PRR PARA A CIÊNCIA

A Professora Teresa Ferreira, coordenadora do Laboratório Associado TERRA, é uma das signatárias de um artigo de opinião publicado no jornal Público, que destaca a necessidade de reprogramar o Plano de Recuperação e Resiliência (PRR) em benefício da ciência e inovação em Portugal. Teresa Ferreira, juntamente com outros investigadores, alerta para a oportunidade decisiva que esta reprogramação representa para o futuro do sistema científico e tecnológico do país.



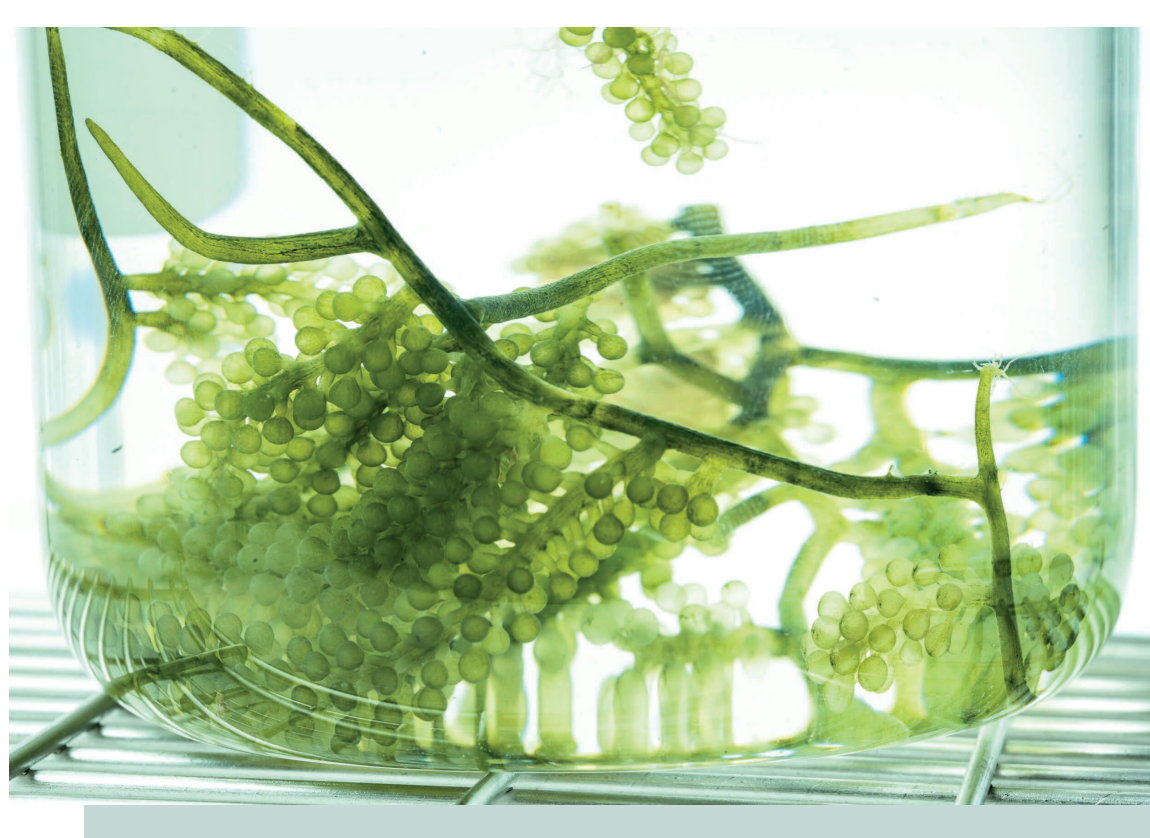
JOÃO FARMINHÃO, INVESTIGADOR DO LABORATÓRIO ASSOCIADO TERRA, COMPILA OS CONTRIBUTOS DE PORTUGAL PARA A DESCOBERTA DE NOVAS ESPÉCIES EM 2024

João Farminhão do CFE e TERRA, compilou as contribuições de Portugal para a descrição de novas espécies para a ciência, tendo ele mesmo colaborado na descrição de novas espécies. O ano de 2024 foi marcante para a ciência portuguesa com a descrição de mais de 80 novas espécies para a ciência, abrangendo fungos, plantas, bactérias e diversos invertebrados. Os investigadores TERRA Jorge Paiva, Filipe Covelo e Diana Paiva também contribuíram para este aumento de novas espécies identificadas.



INVESTIGADORA DO TERRA COORDENA EQUIPA QUE ESTÁ A DESENVOLVER PRODUTOS NATURAIS À BASE DE ALGAS COM POTENCIAL CONTRA O SARS-COV-2

Ana Marta Gonçalves do CFE, juntamente com outros investigadores TERRA, estão a desenvolver produtos naturais à base de algas com potencial para combater o SARS-CoV-2. Em colaboração com a Faculdade de Farmácia da Universidade de Coimbra (FFUC), o projeto denominado "AlgaMar4antivirus", tem como objetivo a criação de um composto natural que poderá ser utilizado tanto na prevenção como no tratamento deste vírus.



CICLO DE DEBATES DA TERRA GRANDE

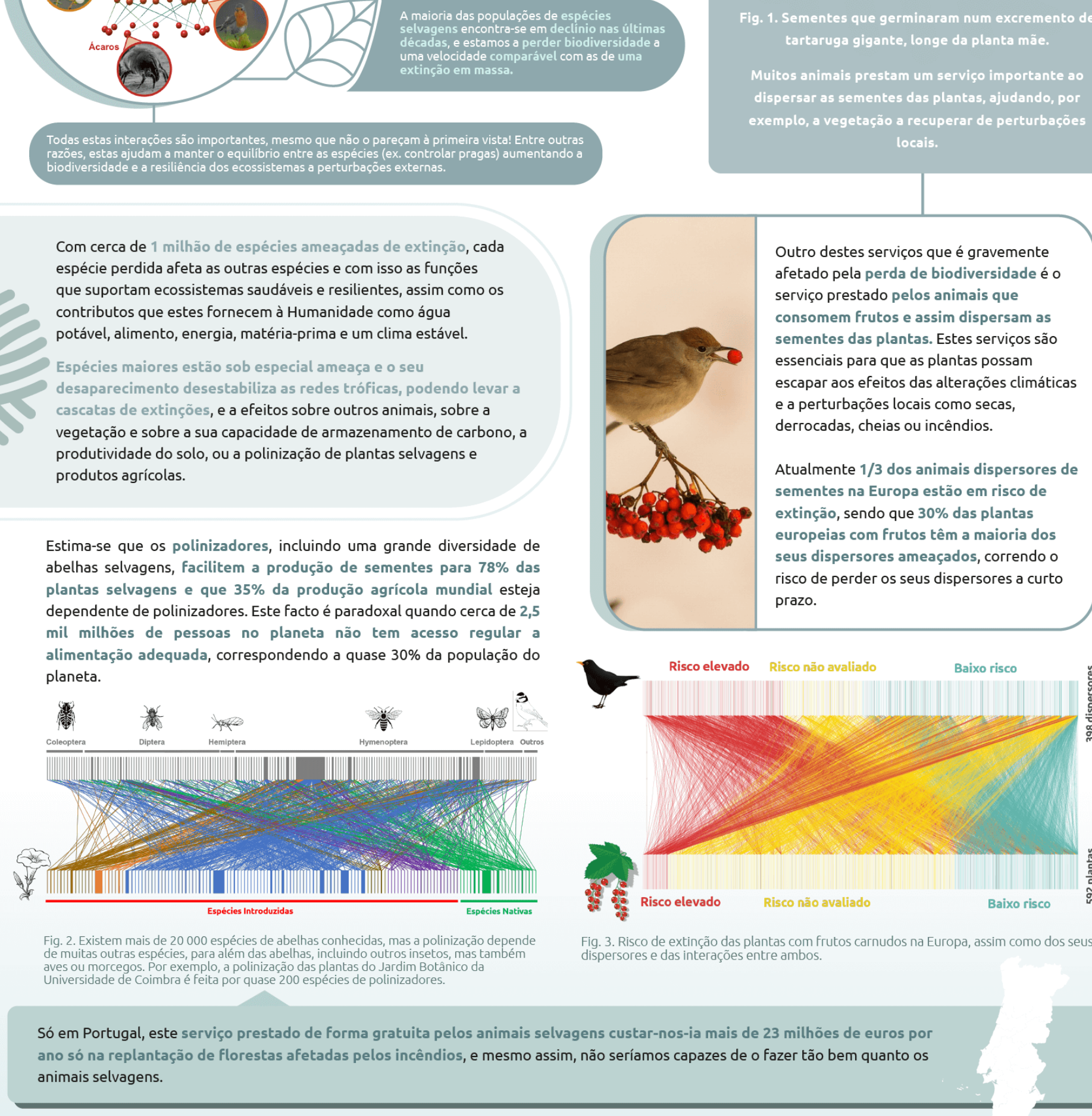
O TERRA gravou mais uma sessão do Ciclo de Debates da Terra Grande, um espaço de reflexão e partilha sobre temas fundamentais para o futuro do nosso planeta. O debate desta quarta sessão focou-se no tema "Fontes Alternativas de Água: Dessalinização?", contando com a participação de Luís Mesquita Dias (Presidente AHSA), Joel Vasconcelos (Diretor-Geral Lusomorango) e Pedro Valadas Monteiro (Vice-Presidente CCDR Algarve), sob a moderação de Gonçalo Caleia Rodrigues (investigador TERRA e docente do ISA).



INFOGRAFIAS TEMÁTICAS

No mês de fevereiro, foi disponibilizada uma infografia temática dedicada às Redes Ecológicas e Serviços dos Ecossistemas. Da autoria dos investigadores Ruben Heleno e Paula Castro do CFE, esta infografia destaca a importância da biodiversidade para a manutenção da vida no planeta e os impactos da sua degradação.

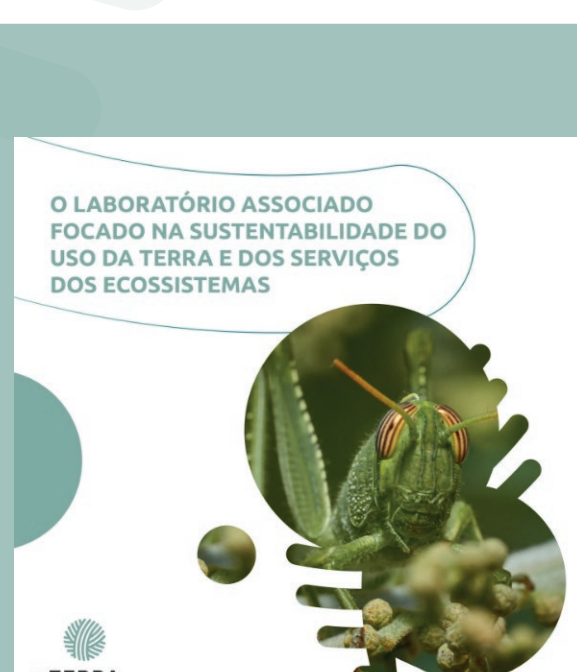
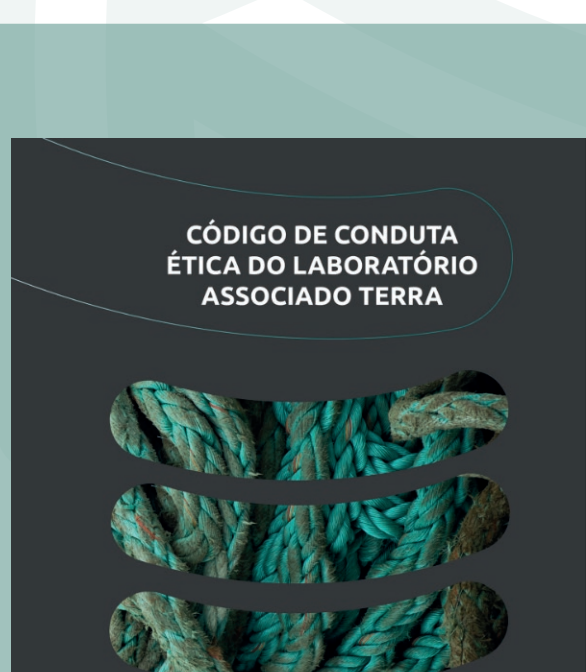
REDES ECOLÓGICAS E SERVIÇOS DOS ECOSISTEMAS



Só em Portugal, este serviço prestado de forma gratuita pelos animais selvagens custar-nos-ia mais de 23 milhões de euros por ano só na replantação de florestas afetadas pelos incêndios, e mesmo assim, não seríamos capazes de o fazer tão bem quanto os animais selvagens.

Autoria: Ruben Heleno (CFE) Paula Castro (CFE)

TERRA NAS REDES



No decorrer deste mês, o TERRA tem dado a conhecer o seu conceito como Laboratório Associado através da apresentação das suas cinco unidades de investigação e do seu funcionamento e contributo enquanto laboratório associado.

EFEMÉRIDES DO MÊS

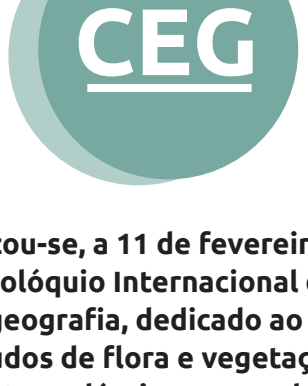
Em fevereiro, o TERRA assinalou duas efemérides importantes nas suas redes sociais. **No dia 2 de fevereiro** celebrámos o **Dia Mundial das Zonas Húmidas**. As zonas húmidas, enquadram-se na esfera de temas de estudo do TERRA com vários grupos de investigação, tais como o "ForProtect" (CEF) e "Ecologia e Ecotoxicologia Aquáticas" (CFE). **No dia 11 de fevereiro** comemorámos o **Dia Internacional de Mulheres e Meninas na Ciência**, implementado pela UNESCO e pela ONU-Mulheres. A comemoração deste dia tem como objetivo fomentar o papel de mulheres e meninas na ciência, promovendo de forma plena e igualitária, o acesso à ciência e a participação de mulheres e meninas nessa área. No TERRA, cerca de 60% dos membros integrados são mulheres.



UNIDADES DE INVESTIGAÇÃO



A Professora Helena Pereira, investigadora do CEF e TERRA, foi nomeada para integrar importantes comités de instituições de ensino e Espanha, consolidando o seu papel de liderança no desenvolvimento de soluções para os desafios globais.



Realizou-se, a 11 de fevereiro, o 8.º Colóquio Nacional de Biogeografia, dedicado ao tema "Estudos de flora e vegetação: da síntese clássica aos modelos espaciais preditivos", em Lubango (Angola). Neste âmbito, uma equipa multidisciplinar realizou uma expedição científica ao Parque Nacional do Bicuar, em Angola, para estudar a vegetação e os processos ecológicos desta área protegida. O CEG/IGOT esteve representado pelo professor Carlos Neto, em colaboração com Albano Figueiredo (UC), José Carlos Costa (ISA) e José Luís (ISCED-Huila).



A nova espécie de minhoca *Fimicosolex cunhai* foi descrita em homenagem ao investigador do Environmental Ecology and Ecotoxicology Group do CFE, Luis Cunha.



A Estratégia Municipal de Saúde de Odvetlas, desenvolvida pelo EnvivHetaf, foi aprovada na Assembleia Municipal de Odvetlas a 20 de fevereiro. Este documento, que já havia sido validado pelo Conselho Municipal de Saúde e pela Reunião de Câmara, é a segunda estratégia municipal de saúde coordenada pelo ISAMB, através do Comportamentos de Saúde Ambiental.



Elisabete Figueiredo do LEAF, uma das investigadoras responsáveis pela quarta crónica da série "Guardiões das Flores" da Wilder - rewilding your days, deu a conhecer o impacto do seu trabalho na preservação da biodiversidade e na sustentabilidade agrícola através da sua entrevista dada a Wilder, alertando para os estudos que podem ajudar os agricultores a combater pragas.